

IEC Gerätestecker C14 mit Filter, kompaktes Design, front- oder rückseitige Montage



Schnappmontage

Schraub-Montage  
mit Kunststoff-Flansch



Siehe unten:  
**Zulassungen und Konformitäten**

### Beschreibung

- Kompaktes IEC C14 Gerätestecker-Filter
- Gerätestecker Schutzklasse I
- Netzfilter in standard und medizinial Ausführung
- Schraub- oder Schnappbefestigung
- Litzenanschlüsse

### Alleinstellungsmerkmale

- Ultra kompaktes IEC C14 Gerätestecker-Filter
- Optimale hochfrequente Netzeingangfilterung
- Geschlossene Metallabschirmung
- V-Lock Auszugssicherung

### Merkmale

- Extrem kompaktes Filter
- Optimale Abschirmung durch komplett geschlossenes Filtergehäuse
- Geeignet für Montage in innenseitig metallisierte Kunststoffgehäuse
- Geeignet für den Einsatz in Medizinialgeräten nach IEC/UL 60601-1 (1 MOOP, 1 MOPP)

### Weitere Ausführungen auf Anfrage

- Litze mit verschiedenen Längen

### Weblinks

[PDF-Datenblatt](#), [HTML-Datenblatt](#), [Allgemeine Produktinformation](#), [Zulassungen](#), [Distributor-Stock-Check](#), [Zubehör](#), [Detailanfrage zu Typ](#)

### Technische Daten

Neenndaten IEC	10A @ Tu 40 °C / 250 VAC; 50Hz
Neenndaten UL/CSA	15A @ Tu 40 °C / 250 VAC; 60Hz
Ableitstrom	standard < 0.5 mA (250 V / 60Hz) medizinial (M80) < 80 µA (250 V / 60 Hz)
Spannungsfestigkeit	> 1.7 kVDC zwischen L-N > 2.7 kVDC zwischen L/N-PE Prüfspannung (2 sec)
Zulässige Betriebstemperatur	-25 °C bis 85 °C
Klimakategorie	25/085/21 gemäss IEC 60068-1
IP-Schutzgrad	Frontseite IP40 gemäss IEC 60529
Schutzklasse	Geeignet für Geräte der Schutzklasse I gemäss IEC 61140
Klemme	Litzenanschluss Litze AWG16, 150 mm
Plattendicke S	Schraub: max 8 mm Anzugsdrehmoment max 0.5 Nm Schnapp: 0.8 mm bis 2 mm (alle Stufen mit einer Variante)
Material	Thermoplast / Stahl verzinkt, schwarz / metallisch, UL 94V-0

Gerätestecker/-Dose	C14 gemäss IEC 60320-1, UL 60320-1, CSA C22.2 no. 42 (Für kalte Bedingungen) Stifftemperatur 70 °C, 10A, Schutzklasse I
Netzfilter	Standard- und Medizinialversion, IEC 60939, UL 60939-3, CSA C22.2 no. 8 <a href="#">Technische Details</a>
MTBF	> 3'300'000 h gemäss MIL-HB-217 F

### Zulassungen und Konformitäten

Detaillierte Informationen zu Zulassungen, Normanforderungen, Verwendungshinweisen und Prüfdetails finden Sie in [Details über Zulassungen](#)




SCHURTER Produkte sind grundsätzlich für den Einsatz im industriellen Umfeld ausgelegt. Sie verfügen über Zulassungen unabhängiger Prüfstellen gemäss nationaler und internationaler Normen.

Produkte mit spezifischen Eigenschaften und Anforderungen wie sie etwa im Bereich Automotive nach IATF 16949, der Medizintechnik gemäss ISO 13485 oder in der Luft- und Raumfahrt gefordert werden, können ausschliesslich mit kundenspezifischen, individuellen Vereinbarungen durch SCHURTER angeboten werden.

## Zulassungen







Durch das Zulassungszeichen bescheinigen die Prüfstellen die Einhaltung der sicherheitstechnischen Anforderungen, die an elektronische Produkte gestellt werden.

Zulassung Referenztyp: 5121

Zulassungslogo	Zertifikat	Zulassungsstelle	Beschreibung
	VDE Zulassungen	VDE	Ausweisnummer: 40016382
	UL Zulassungen	UL	UR Ausweisnummer: E495089
	CQC Zulassungen	CQC	CQC Ausweisnummer: CQC18001192022



## Produktnormen

Produktnormen, welche referenziert werden

Organisation	Design	Norm	Beschreibung
	Ausgelegt gemäss	IEC 60320-1	Gerätekupplungen für Haushalt und ähnliche allgemeine Zwecke
	Ausgelegt gemäss	IEC 60939	Passive Filter für die Unterdrückung von elektromagnetischen Störungen
	Ausgelegt gemäss	UL 60320-1	Norm für Befestigungsstecker und Steckdosen
	Ausgelegt gemäss	UL 60939-3	Passive Filter für die Unterdrückung von elektromagnetischen Störungen
	Ausgelegt gemäss	CSA C22.2 no. 42	Allgemeine Anwendung, Befestigungsstecker und ähnliche Verdrahtungsanschlüsse
	Ausgelegt gemäss	CSA C22.2 no. 8	Filter gegen elektromagnetische Störungen (EMI)








## Anwendungsnormen

Anwendungsnormen, in welchen die Produkte entsprechend verwendet werden können

Organisation	Design	Norm	Beschreibung
	Geeignet für Anwendungen gemäss	IEC/UL 62368-1	Einrichtungen für Audio/Video-, Informations- und Kommunikationstechnik - Teil 1: Sicherheitsanforderungen
	Geeignet für Anwendungen gemäss	IEC 60601-1	Medizinische elektrische Geräte - Teil 1: Allgemeine Anforderungen an die grundlegende Sicherheit und die Leistungsfähigkeit

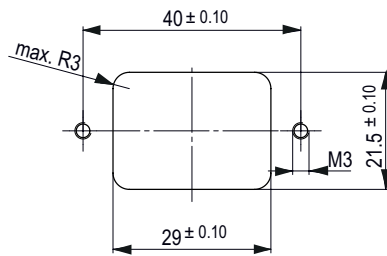
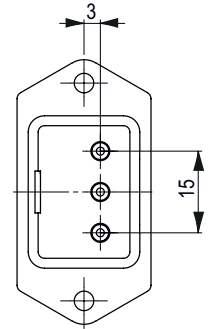
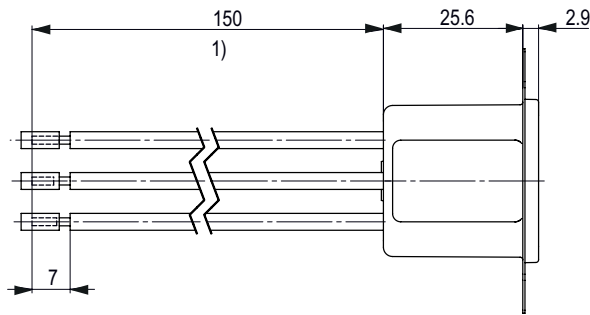
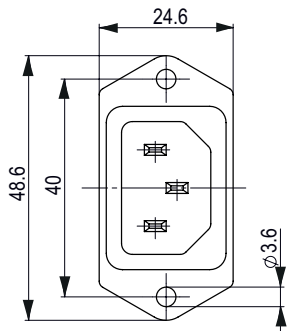
## Konformitäten

Das Produkt ist konform mit folgenden Richtlinien

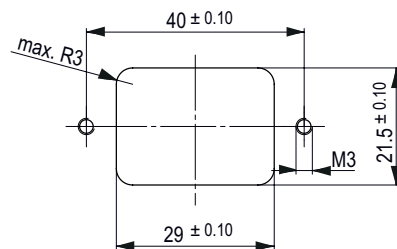
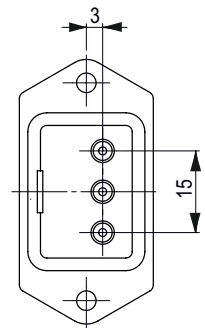
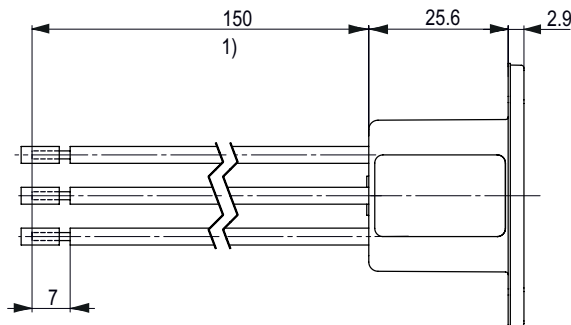
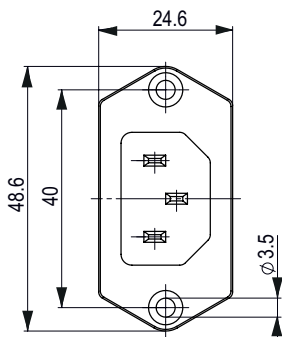
Identifikation	Details	Aussteller	Beschreibung
	<a href="#">CE-Konformitätserklärung</a>	SCHURTER AG	Die CE-Kennzeichnung erklärt, dass das Produkt gemäss der EU-Vordnung 765/2008 den geltenden Anforderungen genügt, die in den Harmonisierungsrechtsvorschriften der Gemeinschaft über ihre Anbringung festgelegt sind.
	<a href="#">UKCA-Konformitätserklärung</a>	SCHURTER AG	Die UKCA-Kennzeichnung erklärt, dass das Produkt gemäss dem Britischen Amendment zur Verordnung (EC) 765/2008 den geltenden Anforderungen genügt.
	RoHS	SCHURTER AG	Richtlinie RoHS 2011/65/EU, Ergänzung (EU) 2015/863
	China RoHS	SCHURTER AG	Das Gesetz SJ/T 11363-2006 (China RoHS) ist seit dem 1. März 2007 in Kraft. Ähnlich wie bei der EU-Richtlinie RoHS.
	REACH	SCHURTER AG	Am 1. Juni 2007 trat die Verordnung (EG) Nr. 1907/2006 zur Registrierung, Bewertung, Zulassung und Beschränkung chemischer Stoffe 1 (kurz: "REACH") in Kraft.
		SCHURTER AG	V-Lock Auszugssicherungen basieren auf einer passenden Stecker-Dosen-Kombination. Die Produkte haben eine vorgesehene Öffnung zum Einrasten des Nockens an der Steckdose. Das V-Lock-System verhindert ein ungewolltes Trennen des Stecksystems.
	Medizintechnik	SCHURTER AG	Geeignet für den Einsatz in Medizinalgeräten nach IEC/UL 60601-1 (1 MOOP, 1 MOPP)

**Dimension [mm]**

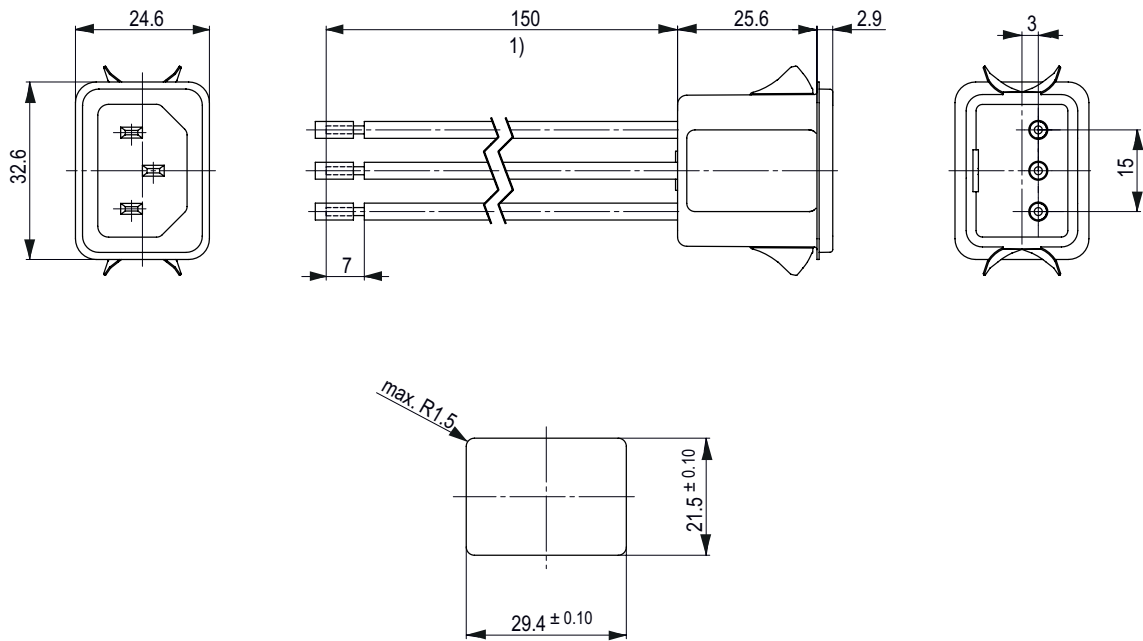
Schraubbefestigung von Front- oder Rückseite mit Litzen



Schraubbefestigung mit Kunststoff-Flansch von Frontseite mit Litzen

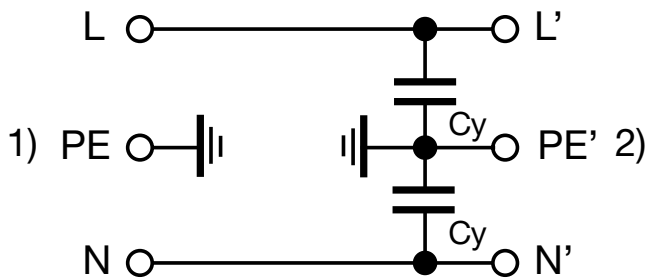


Schnappmontage von Frontseite mit Litzen



1) Litze, Standardlänge 150 mm oder Speziallängen auf Kundenanfrage

Schaltbilder



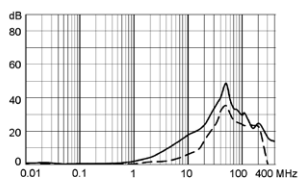
1) Netz, 2) Last

Einfügungsdämpfungen

Standard Version

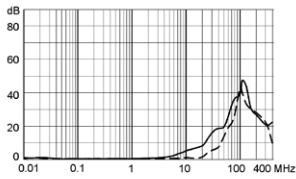
15 A

--- 50Ω symmetrisch \_\_\_\_ 50Ω asymmetrisch



Medizinal Version (M80)

15 A



### Alle Varianten

Nennstrom IEC [A]	Nennstrom UL [A]	Filter-Typ	Plattenmontage	Montageseite	Klemme	Kapazität CY [nF]	Bestell-Nummer
10	15	Standardversion	Schraub mit Kunststoff-Flansch	Frontseite	Litzenanschluss	Y2 2.2	3-132-192
10	15	Standardversion	Schraub	Front- / Rückseite	Litzenanschluss	Y2 2.2	3-132-198
10	15	Standardversion	Schnapp	Frontseite	Litzenanschluss	Y2 2.2	3-132-196
10	15	Medizinalversion (M80)	Schraub mit Kunststoff-Flansch	Frontseite	Litzenanschluss	Y2 0.47	3-132-195
10	15	Medizinalversion (M80)	Schraub	Front- / Rückseite	Litzenanschluss	Y2 0.47	3-132-199
10	15	Medizinalversion (M80)	Schnapp	Front- / Rückseite	Litzenanschluss	Y2 0.47	3-132-197

Oft verkauft.

Sie können die Verfügbarkeit all unserer Produkte in Echtzeit prüfen: <https://www.schurter.com/de/info-center/support-tools/lagerbestand-distributor>

Litzenlänge: 150 mm

### Verpackungseinheit

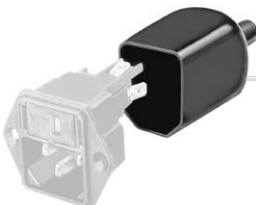
10 ST

### Zubehör

#### Beschreibung



**Kabelkonfektionierung**  
 Kabelbaum für SCHURTER-Produkte



**Diverse Abdeckung**  
 Rückseitige Schutzabdeckung



**RC320**  
 Rückseitige Abdeckung für Gerätestecker

## Beschreibung



**Sicherungsbeugel**  
Auszugssicherung für Kabelstecker

## Passende Stecker/Dosen

## Kategorie / Beschreibung

## Geräteeinbausteckdose Übersicht komplett



4787, Montage: Schraubbefestigung, Geräteeinbausteckdose: IEC Lötanschlüsse, 10 A, Geeignet für Geräte der Schutzklasse I 4787

4788, Montage: Schnappbefestigung, Geräteeinbausteckdose: IEC Löt / Steck, 10 A, Geeignet für Geräte der Schutzklasse I 4788

IEC Geräteeinbausteckdose F oder H, Schraubmontage, frontseitig, Löt-, PCB- oder Steckanschluss 5091

## Gerätesteckdose Übersicht komplett



4782 Montage: Anschlussleitung, 3 x 1 mm<sup>2</sup> / 3 x 18 AWG, Kabel, Gerätesteckdose: IEC C13 4782

4785 Montage: Anschlussleitung, 3 x 1 mm<sup>2</sup> / 3 x 18 AWG, Kabel, Gerätesteckdose: IEC C13 4785

4300-06 Montage: Anschlussleitung, 3 x 1 mm<sup>2</sup> / 3 x 18 AWG, Kabel, Gerätesteckdose: IEC C13 4300-06

## Passende Stecker/Dosen verriegelt

## Anschlussleitung Übersicht komplett



VAC13KS, Übersicht, V-Lock Verriegelung, diverse Gerätesteckdose IEC C13, diverse, schwarz VAC13KS

## Gerätesteckdose Übersicht komplett



4783 Montage: Anschlussleitung, 3 x 1 mm<sup>2</sup> / 3 x 18 AWG, Kabel, Gerätesteckdose: IEC C13 4783